

# Guide d'exposition en gros caractères

---

L'étoffe  
qui a changé  
le monde

Les cotonnades indiennes

# Table des matières

- 1** L'Inde :  
coton, couleurs et engouement
- 2** Coton et couleurs
- 3** Des créations  
pour le monde entier
- 4** L'influence des indiennes
- 5** Les conséquences  
de l'engouement



## Tenture murale ou baldaquin (palempore)

Côte du sud-est de l'Inde, pour le  
marché occidental

Vers 1720-1740

Coton peint par mordantage,  
réserve et teinture

934.4.13 Collection Harry Wearne,  
don de M<sup>me</sup> Harry Wearne

**L'Inde : coton,  
couleurs et  
engouement**

Les toiles de coton  
peintes et imprimées  
pour la royauté  
indienne



# Textile orné de scènes de l'épopée indienne du *Ramayana*

Côte du sud-est de l'Inde  
Vers 1880

Coton peint par mordançage,  
réserve et teinture

971.361

**L'Inde : coton,  
couleurs et  
engouement**

Les toiles peintes  
et imprimées  
pour les temples  
et la campagne



## Jupe de femme (*gaghra*), voile (*odhani*) et corsage

Rajasthan (Inde)

Première moitié du 20<sup>e</sup> siècle

Jupe : coton imprimé à la planche  
par mordantage et réserve

Voile : coton teint à réserve ligaturée

Corsage : coton, applique

2019.32.1; 2020.27.11

Avec l'aimable autorisation de Jayshree Khimasia



Tenture figurant  
la déesse-mère  
(*mata ni pachedi*)

Chitara Chandrakant

Ahmedabad, 2018

Coton peint par mordançage  
et par teinture

2019.60.4



**L'Inde : coton,  
couleurs et  
engouement**

Les toiles peintes  
et imprimées dans  
l'Inde moderne



Sari orné de scènes  
du poème épique  
du *Ramayana*

M. Kailasham

Hyderabad, 2018

Coton peint par mordançage  
et par teinture

2019.57.1 Acquis grâce au généreux soutien  
de Patricia Sparrer



## Sari à motifs de feuilles

Pracheen (Khatri Ahmed Latif  
et Khatri Sarfraz)

Mumbai (Bombay), 2018

Soie imprimée à la planche  
par mordantage

2019.60.1



## *Prosthon* (pierres)

Ajit Kumar Das

Kolkata (Calcutta), 2014

Coton peint par mordantage  
et par teinture

2019.35.1 Acquis grâce au généreux soutien du  
Fonds fiduciaire de bienfaisance Louise Hawley Stone



Tunique de femme (*Ikeidn*)  
et souliers (*badouches*),  
Collection Kalamkari

11.11 / eleven eleven

New Delhi, 2019

Soie et coton peints par mordantage

2020.27.2



## Collection homme « Sindhu »

Dessin : Good Earth, New Delhi

Impression : atelier de Juned Ismail Khatri,  
Gujarat, 2019

Coton imprimé à la planche  
par mordantage et réserve

2020.27.14, 16, 19, 21, 25



## Chef-d'œuvre *ajrakh* contemporain

Dessin et impression :

Abduljabbar Khatri

Dhamadka, 2019

Coton imprimé à la planche  
par mordançage et réserve

2019.42.1 Acquis grâce au généreux soutien  
du Fonds de dotation en recherche et acquisition  
de textiles du ROM

# **Coton et couleurs**

Peindre des motifs  
de couleur





# Ensemble d'échantillons de couleurs peints

Renuka Reddy

Bangalore (Inde)

Acquis grâce au généreux soutien de Patricia Sparrer



## Calames, tige de bambou et réservoir de laine

Côte du sud-est de l'Inde

2019.55.1-4



## Bidon de lait de buffle

Bangalore (Inde)

Avec l'aimable autorisation de Renuka Reddy

# **Coton et couleurs**

Imprimer des motifs  
de couleur



## Ensemble d'échantillons de couleurs imprimés à la planche

Dhamadka, Gujarat (Inde)



## Planches/blocs d'impression en bois gravés

Dhamadka, Gujarat (Inde)

2019.68.2



## Graines moulues et farine utilisées comme épaississants

Bagru, Rajasthan (Inde)

Avec l'aimable autorisation de Maiwa Handprints Ltd.

**Des créations  
pour le monde entier**

Fabriqué en Inde  
pour l'Asie





## Veste ou tunique militaire d'homme (*su'a senakut*)

Côte du sud-est de l'Inde, pour le  
marché thaïlandais

Fin du 18<sup>e</sup> siècle

Coton peint par mordantage  
et par teinture

983.155.1



## Pagne long d'homme (*phaa nung / phaa lai khain thong*)

Côte du sud-est de l'Inde, pour le marché thaïlandais

Vers 1780-1820

Coton peint par mordanzage et réserve, application ultérieure de la feuille d'or en Thaïlande

2016.42.1 Acquis grâce au généreux soutien du Fonds fiduciaire de bienfaisance Louise Hawley Stone



## Textile cérémoniel foisonnant de formes géométriques

Côte du sud-est de l'Inde, pour le  
marché de Sumatra ou de Java  
18<sup>e</sup> siècle

Coton peint par mordançage  
et réserve

Collection Banoo et Jeevak Parpia

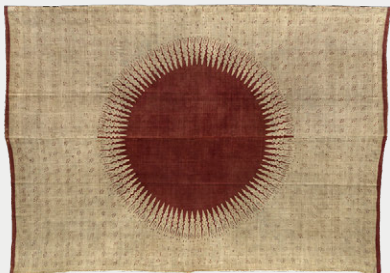


Textile cérémoniel illustrant  
une scène de bataille de  
l'épopée indienne  
du *Ramayana*

Côte du sud-est de l'Inde, pour le  
marché de Bali ou de Sulawesi  
18<sup>e</sup> siècle

Coton peint par mordantage  
et par teinture

2016.42.2 Acquis grâce au généreux soutien du  
Fonds fiduciaire de bienfaisance Louise Hawley Stone



Pagne long cérémoniel  
ou bannière à grand motif  
solaire (*matahari*)

Inde occidentale, pour le marché  
de Sumatra

18<sup>e</sup> siècle

Coton peint par mordançage,  
imprimé à la planche par teinture

2015.28.1 Acquis grâce au généreux soutien du  
Fonds fiduciaire de bienfaisance Louise Hawley Stone



## Tissu cérémoniel aux danseuses

Inde occidentale, pour le marché  
indonésien

1450-1550

Coton peint par mordançage,  
réserve et teinture

Musée du textile du Canada,  
Collection Opekar/Webster

T94.0825



## Tissu cérémoniel (*maa'*) orné d'oies entourant des lotus

Inde occidentale, pour le marché  
indonésien oriental

14<sup>e</sup> siècle ou début du 15<sup>e</sup> siècle

Coton imprimé à la planche  
par mordanzage

2016.43.2 Acquis grâce au généreux soutien du  
Fonds fiduciaire de bienfaisance Louise Hawley Stone



Tissu cérémoniel (*maa'*)  
des Toraja imitant des soieries  
indiennes (*patola*)

Inde occidentale, pour le marché  
indonésien oriental (Sulawesi)  
18<sup>e</sup> - 19<sup>e</sup> siècle

Coton imprimé à la planche  
par mordantage et peint par teinture,  
cachet de la Compagnie hollandaise  
des Indes orientales (VOC)





## Tissu cérémoniel (*maa'*) des Toraja à composition tripartite

Inde occidentale, pour le marché  
indonésien oriental (Sulawesi)

18<sup>e</sup> - 19<sup>e</sup> siècle

Coton peint et imprimé à la planche  
par mordantage et réserve

Collection Banoo et Jeevak Parpia



Longueur de tissu  
évoquant une soierie  
à effet de dentelle

Côte du sud-est de l'Inde, peut-être  
pour des Européens vivant en Indonésie  
Début du 18<sup>e</sup> siècle

Coton peint par mordantage

2008.81.1 Acquis grâce au généreux soutien du  
Fonds fiduciaire de bienfaisance Louise Hawley Stone

**Des créations  
pour le monde entier**

Fabriqué en Inde  
pour l'Égypte



## Fragment de tissu à bandes pointillées

Datation au carbone 14 :  
entre 1443 et 1618,  
probablement 15<sup>e</sup> siècle

Coton imprimé à la planche  
par réserve

978.76.172

À l'exception de la pièce 961.107.1, tous les fragments font partie de la collection Abemayor à la mémoire de Veronika Gervers, Ph. D., conservatrice adjointe du département des textiles (1968-1979), par Albert et Federico Friedberg. Objets attestés par la Commission canadienne d'examen des exportations de biens culturels en vertu de la Loi sur l'exportation et l'importation de biens culturels.



## Fragment de tissu à grosses feuilles et arbres en fleurs

15<sup>e</sup> siècle-début du 16<sup>e</sup> siècle  
Coton peint par mordantage  
et réserve

978.76.1104



## Fragment de tissu aux oiseaux

Vers le 15<sup>e</sup> siècle

Coton imprimé par mordantage  
et réserve

978.76.117



Fragment de tissu aux carrés  
en quinconce, losanges  
et frise de vignes

Datation au carbone 14 :  
entre 1400 et 1450

Coton imprimé à la planche  
par réserve

978.76.304



Fragment de tissu à bandes  
de vignes rouges et bleues  
et inscription en arabe

Probablement 16<sup>e</sup> siècle  
Coton peint par mordantage  
et réserve

978.76.140





## Fragment de tissu aux arbres en fleurs

Fin du 13<sup>e</sup> siècle - 14<sup>e</sup> siècle

Coton peint par mordantage

961.107.1

**Des créations  
pour le monde entier**

Fabriqué en Inde,  
utilisé au Japon



Album de fragments de tissu  
(*kiretekagami* 裂手鑑)  
contenant des indiennes,  
du batik indonésien et  
des cotonnades industrielles  
imprimées en Europe

Textiles du 17<sup>e</sup> et 18<sup>e</sup> siècle,  
album datant du début du 20<sup>e</sup> siècle

Collection M. et M<sup>me</sup> Lee Kip Lee



Fragment à motif de treillis  
(ウンヤ手), à l'origine utilisé  
au Japon comme bordure  
d'un rouleau peint

Côte sud-est de l'Inde, probablement  
pour le marché indonésien

18<sup>e</sup> siècle

Coton peint par mordantage et réserve

961.232.22.B



## *Sarasa zufu*

Inaba Michitatsu

Encre de xylographie sur papier

1785

Bibliothèque du ROM, livres rares

NK9503.2.J3 I533 1785



Tissu pour la cérémonie  
du thé (*fukusa* 帛紗)  
à rinceaux fleuris (笹蔓手)

Côte du sud-est de l'Inde, probablement  
pour le marché européen, utilisé au Japon  
1700-1750

Coton peint par mordantage  
et réserve, feuille d'or

2016.42.4 Acquis grâce au généreux soutien du  
Fonds fiduciaire de bienfaisance Louise Hawley Stone



Pochettes (*shifuku* 仕覆)  
en indiennes pour les accessoires  
de la cérémonie du thé sencha

Côte du sud-est de l'Inde, pour divers  
marchés, utilisées au Japon

18<sup>e</sup> et 19<sup>e</sup> siècles

Coton peint par mordanzage  
et réserve, finition à la feuille d'or  
de certaines pochettes

Collection M. et M<sup>me</sup> Lee Kip Lee

**Des créations  
pour le monde entier**

**Fabriqué en Inde  
pour l'Arménie**





## Chape ornée d'anges, d'une croix et d'une inscription dédicatoire

Côte du sud-est de l'Inde,  
pour une église arménienne  
Cachet daté 1789

Coton peint par mordançage,  
réserve et teinture, doublure en coton  
imprimé en Europe et en Inde

934.4.37 Collection Harry Wearne,  
don de M<sup>me</sup> Harry Wearne



## Fichu orné d'Européens et d'une inscription dédicatoire

Côte du sud-est de l'Inde, pour le  
marché arménien

Cachet daté 1737

Coton imprimé à la planche  
par mordantage et réserve,  
peint par teinture

934.4.65 Collection Harry Wearne,  
don de M<sup>me</sup> Harry Wearne

**Des créations  
pour le monde entier**

Fabriqué en Inde  
pour l'Iran



## Tenture aux cyprès, singes, oiseaux, inscriptions islamiques et figure hindoue

Côte du sud-est de l'Inde, pour le marché iranien

1850-1900

Coton peint et imprimé à la planche par mordantage et réserve, lustré

934.4.75 Collection Harry Wearne,  
don de M<sup>me</sup> Harry Wearne



## Veste à motifs de fleurs bleues et rouges

Tissu extérieur fabriqué en Inde  
pour le marché iranien

Vers 1900

Coton imprimé à la planche  
par mordantage et réserve, lustré

Doublure fabriquée en Iran, coton imprimé  
à la planche par mordantage

973.336.35



Tapis ou tenture à niche  
architecturale (*mihrab*),  
cyprès et guirlandes de fleurs

Côte du sud-est de l'Inde, pour le  
marché iranien

Vers 1825-1850

Coton imprimé à la planche et peint  
par mordantage, réserve et teinture

934.4.80 Collection Harry Wearne,  
don de M<sup>me</sup> Harry Wearne

**Des créations  
pour le monde entier**

Fabriqué en Inde  
pour le Sri Lanka



Pagne long  
(*somana tuppotiya*)  
à rosettes et bordures multiples

Côte du sud-est de l'Inde, pour le  
marché sri lankais

19<sup>e</sup> siècle

Coton peint par mordançage  
et réserve

Collection Banoo et Jeevak Parpia





## Tenture à l'arbre en fleurs

Côte du sud-est de l'Inde, pour le  
marché sri lankais

Vers le 18<sup>e</sup> siècle

Coton, peint par mordantage  
et réserve

Collection Banoo et Jeevak Parpia

**Des créations  
pour le monde entier**

Fabriqué en Inde  
pour l'Europe



## Robe d'intérieur d'homme (*banyan*) de couleur brun-roux

Côte du sud-est de l'Inde, pour le  
marché occidental, confectionnée  
en Europe

1765-1775

Coton peint par mordantage,  
réserve et teinture

2009.110.1 Don du Fonds fiduciaire de bienfaisance  
Louise Hawley Stone et du Comité du Fonds de dotation  
pour les textiles



## Tenture murale ou baldaquin (palempore) à esthétique japonisante

Côte du sud-est de l'Inde, pour le  
marché occidental, probablement  
hollandais

Vers 1725-1750

Coton peint par mordançage,  
réserve et teinture

963.13



## Panneau d'une paire de tentures aux motifs architecturaux

Côte du sud-est de l'Inde, pour le  
marché occidental, peut-être français  
Vers 1710-1720

Coton peint par mordantage  
et réserve

934.4.18A Collection Harry Wearne,  
don de M<sup>me</sup> Harry Wearne



## Robe fleurie à la française, doublure et garniture en soie

Côte du sud-est de l'Inde, pour le  
marché européen, probablement  
confectionnée en France

Vers 1770

Coton peint par mordantage,  
réserve et teinture, lustré, doublure  
de soie, frange de soie nouée

959.80 A-B Fonds Holt Renfrew



## Robe à l'anglaise

Côte du sud-est de l'Inde, pour le  
marché européen, probablement  
confectionnée en Grande-Bretagne

Vers 1780

Coton peint par mordantage  
et réserve

972.202.12



## Tenture murale ou baldaquin (palempore)

Côte du sud-est de l'Inde, pour le  
marché occidental, peut-être hollandais  
1725-1740

Coton peint par mordantage  
et réserve

934.4.7 Collection Harry Wearne,  
don de M<sup>me</sup> Harry Wearne





## Tenture murale ou baldaquin (palempore)

Côte du sud-est de l'Inde, pour le  
marché occidental, peut-être hollandais  
1740-1750

Coton peint par mordantage,  
réserve et teinture

934.4.11 Collection Harry Wearne,  
don de M<sup>me</sup> Harry Wearne



**Fabriqué en Inde  
pour le grand public occidental**

**Fragment de tissu**

Inde, pour le marché européen,  
peut-être italien

1775-1825

Coton imprimé à la planche  
par mordantage

977 X 39.4



## Doublure d'une capeline en paille dans le goût des « soieries bizarres »

Côte du sud-est de l'Inde, pour le  
marché hollandais

1750-1780

Coton peint par mordanzage  
et réserve

934.4.53 Collection Harry Wearne,  
don de M<sup>me</sup> Harry Wearne



Robe d'intérieur  
pour homme (*banyan*)  
aux cerisiers et aux pins

Côte du sud-est de l'Inde,  
confectionnée aux Pays-Bas

Début du 18<sup>e</sup> siècle

Coton peint par mordantage  
et réserve

959.112



**Tenture murale  
ou baldaquin (palempore)  
au rapport de dessin fleuri**

Côte du sud-est de l'Inde, pour le  
marché occidental

1720-1750

Coton peint par mordançage  
et réserve

962.107.1



## Veste de femme (*wentke*) aux fleurs et aux phénix

Côte du sud-est de l'Inde, confection  
et garniture aux Pays-Bas

18<sup>e</sup> siècle

Coton peint par mordantage  
et réserve

962.107.2



**Sac-poche coupé  
à la manière gujaratie,  
motif pise jaal**

Coton imprimé à la planche  
par teinture

2019.60.25



## Sac-poche coupé à la manière française, motif mandir buta

Coton imprimé à la planche  
par teinture

Collection particulière





## Sac-poche coupé à la manière gujaratie, motif de narcisses

Coton imprimé à la planche  
par teinture

2019.60.24



## Panneau textile

Vers 1995

Coton imprimé à la planche et réserve,  
teinture à l'indigo de Mahesh Dosaya

Avec l'aimable autorisation de Maiwa Handprints Ltd.



## Ensemble classique quatre-pièces Sarah Clothes de la collection « Baroque »

Hiver 1982

Blouse : voile de coton ; jupe plissée,  
écharpe et veste matelassée : coton  
imprimé à la planche

Avec l'aimable autorisation de la collection  
d'Andrée Pouliot



## Jupes Sarah Clothes, technique du manche à balai

Avec l'aimable autorisation de la collection  
d'Andrée Pouliot

# **L'influence des indiennes**

Des indiennes  
aux imprimés  
africains

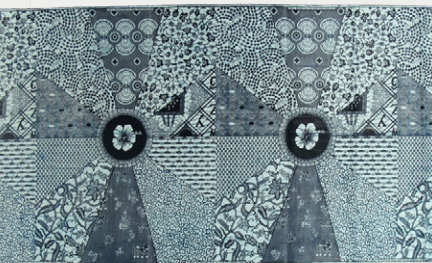


# Longueur de coton industriel évoquant l'arbre tombé, d'après un proverbe ashanti

Imprimée pour le marché ghanéen  
Vers 2005

Coton, teintures synthétiques  
imprimées au rouleau

2006.21.19 Acquis grâce au généreux soutien du  
Fonds de l'Association des reproductions du ROM



# Longueur de coton industriel à la manière patchwork

Imprimée par HW Wax au Ghana  
Vers 2005

Coton, teintures synthétiques  
imprimées au rouleau

2006.21.13 Acquis grâce au généreux soutien du  
Fonds de l'Association des reproductions du ROM



# Longueur de coton industriel ornée d'ailes et de plantes

Imprimée aux Pays-Bas, pour le  
marché ghanéen

1978

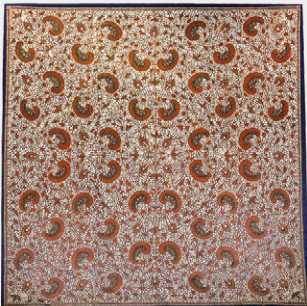
Coton, teintures synthétiques  
imprimées au rouleau

979.179.1



# **L'influence des indiennes**

Des indiennes  
aux batiks javanais



Couvre-chef d'homme  
portant des motifs abstraits  
d'ailes de *garuda*, oiseau  
protecteur dans l'hindouisme  
et le bouddhisme

Centre de Java (Indonésie)

Coton, motifs dessinés à la main  
(*tulis*), réserve

2011.73.54 Don du Fonds fiduciaire de bienfaisance  
Louise Hawley Stone



## Sarong aux plantes fleuries

Attribué à l'atelier de Carolina  
Josephina von Franquemont  
Côte nord de Java (Indonésie),  
1870-1880

Coton, motifs dessinés à la main  
(*tulis*), réserve, teinture, feuille d'or

2011.73.16 Don du Fonds fiduciaire de bienfaisance  
Louise Hawley Stone

# **Les conséquences de l'engouement**



## Fichu représentant Ganesh et des cartes à jouer indiennes

Fabriqué en usine et imprimé  
au rouleau en Grande-Bretagne  
pour le marché indien, bordures  
de tissus indiens ajoutées en Inde  
Vers 1880

Coton, teintures synthétiques et peut-être  
naturelles imprimées au rouleau

2004.75.1



# Tissu d'ameublement

## *Le lion amoureux ou Léda*

Dessin de Jean-Baptiste Huet

Imprimé au rouleau par la manufacture  
Oberkampf de Jouy (France)

1809

Cotton imprimé au rouleau  
par teinture

934.4.528 Collection Harry Wearne,  
don de M<sup>me</sup> Harry Wearne



Sac pour la cueillette  
du coton d'une capacité  
de 45 kilos

Louisiane (États-Unis)

Vers 1950

Coton, nœuds de caoutchouc

986.280.1 Don de M. Gus Green